

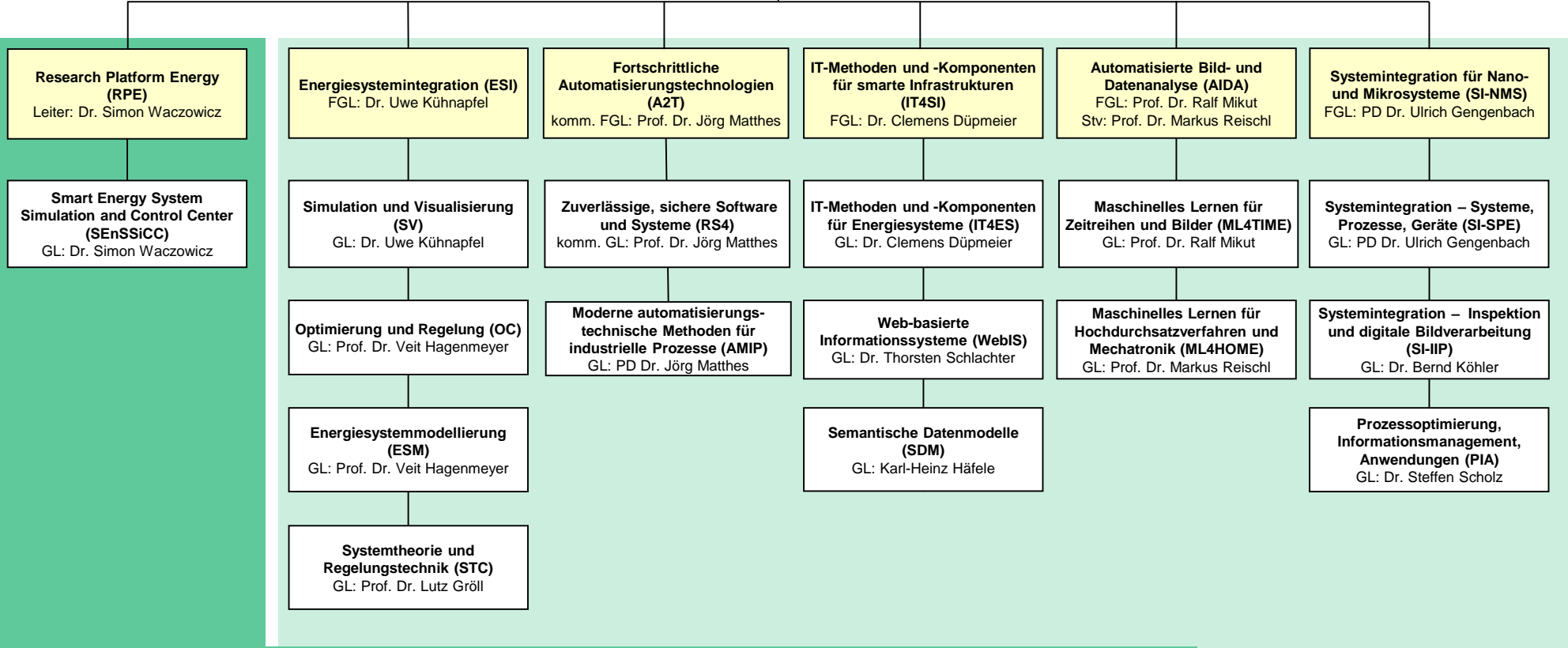
**Assistenz Lehre**  
**KIT-Fakultät Maschinenbau CS**  
 Moritz Böhlend  
 Zehua Chen  
 Annette Mika  
**KST 7324**

**Institut für Automation und angewandte Informatik (IAI)**  
**Leiter: Prof. Dr. Veit Hagenmeyer**  
**Wiss.-adm. Geschäftsführer: Andreas Hofmann**  
**KST 5420**

**Infrastruktur**  
 Leiter: Andreas Hofmann

**Sekretariat CN**  
 Bernadette Lehmann  
 Sabine Scheer  
 Jasmin Thiel

**Wissenschaftlich-technische  
 Infrastruktur (STI)**  
 GL: Jürgen Engelmann



Research Platform Energy

Fachgebiete

FGL = Fachgebietsleiter/-in  
 GL = Gruppenleiter/-in  
 Stv = Stellvertreter/-in