

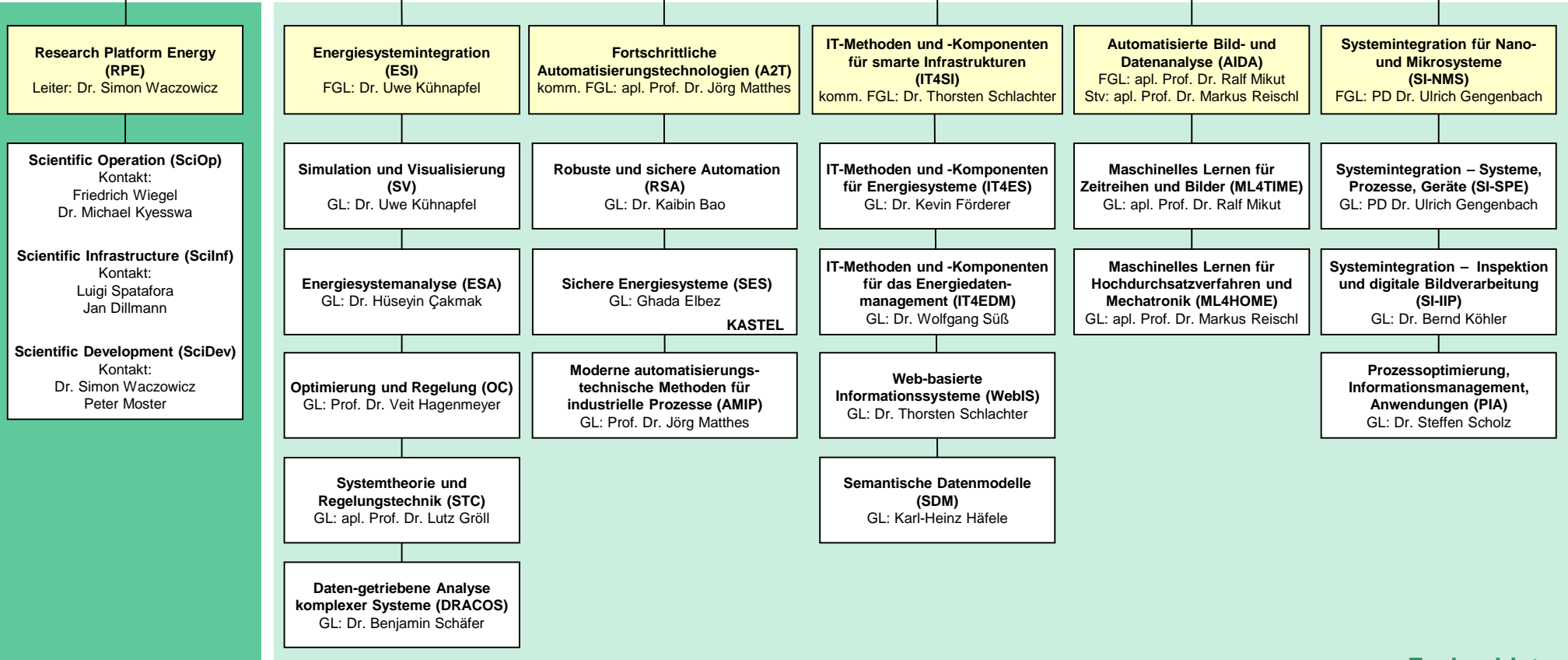
Assistenz Lehre
KIT-Fakultät Maschinenbau CS
Moritz Böhlend
Zehua Chen
Annette Mika
KST 7324

Institut für Automation und angewandte Informatik (IAI)
Leiter: Prof. Dr. Veit Hagenmeyer
Wiss.-adm. Geschäftsführer: Andreas Hofmann
KST 5420

Infrastruktur
Leiter: Andreas Hofmann

Sekretariat CN
Bernadette Lehmann
Sabine Scheer
Jasmin Thiel

Wissenschaftlich-technische Infrastruktur (STI)
GL: Jürgen Engelmann



Research Platform Energy

Fachgebiete

FGL = Fachgebietsleiter/-in
GL = Gruppenleiter/-in
Stv = Stellvertreter/-in